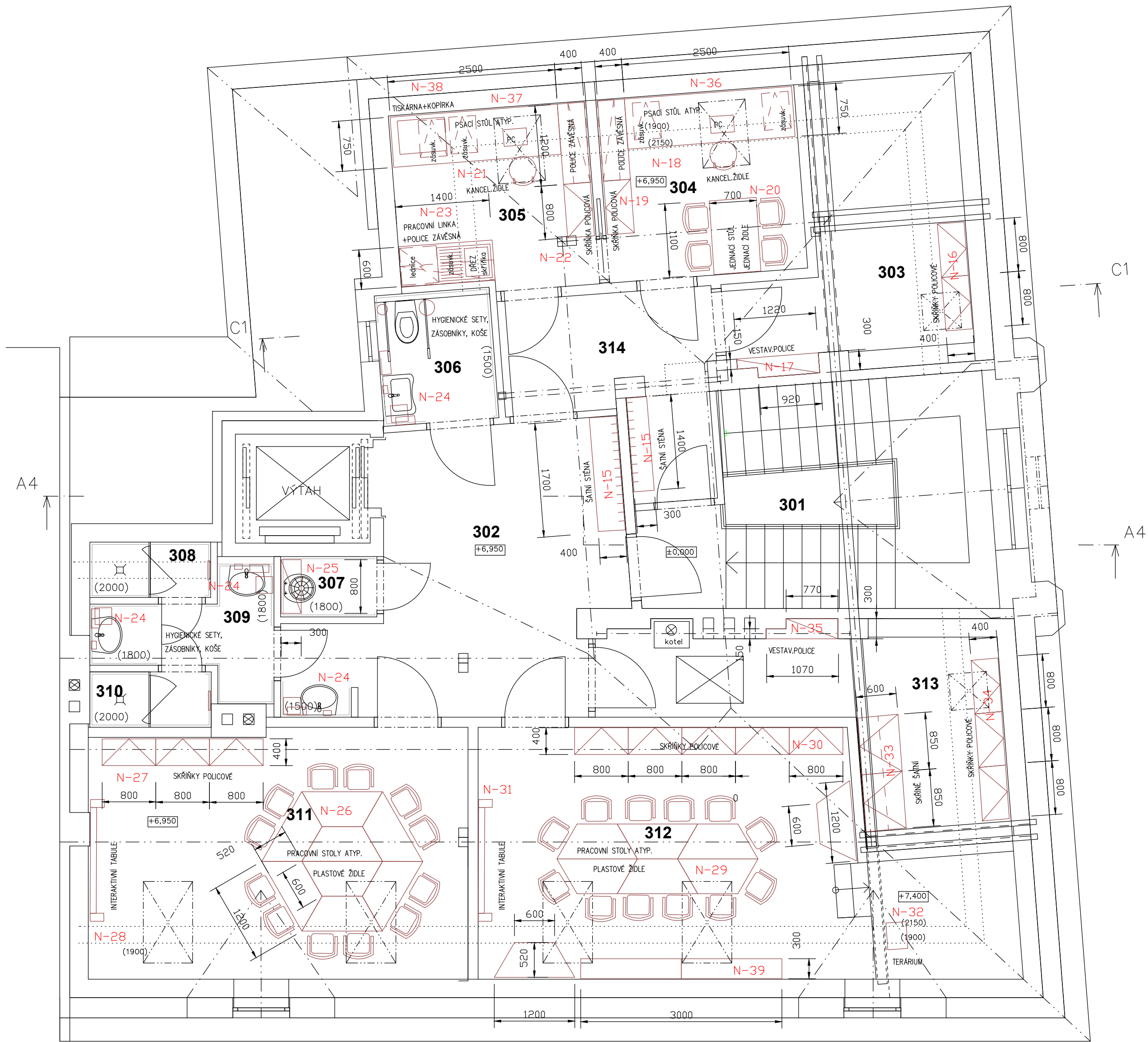



3.NP



TABULKA MÍSTNOSTÍ 3NP		
Č.	Název místnosti	Plocha(m2)
301	SCHODIŠTĚ	19,71
302	CHODBA	17,09
303	SKLAD	11,12
304	KABINET	8,10
305	KABINET	7,83
306	BEZBARIÉR. WC	3,17
307	ÚKLID. KOMORA	1,29
308	SPRCHA-DÍVKY	1,49
309	PŘEDSÍŇ SPRCH	3,59
310	SPRCHA-CHLAPCI	1,49
311	KLUBOVNA	20,93
312	KLUBOVNA	25,47
313	SKLAD	11,90
314	CHODBA	7,08
		140,26 m ²

POZNÁMKA

- 1) SPECIFIKACE PRVKŮ NOVÉHO VYBAVENÍ - viz samostatná příloha
– dále bude typově upřesněno dle konkrétních dodavatelů v rámci VŘ.
- 2) ROZMĚROVÉ NÁVRHY A ČLENĚNÍ NÁBYTKOVÝCH SKŘÍNÍ, SKŘÍŇKOVÝCH SESTAV, PRACOVNÍCH LINEK, VESTAVB APOD.- viz SPECIFIKACE
– u vestavb nutno ověřit skutečné stavební rozměry objektu během realizace.
Barevné řešení bude akceptovat barevné členění provozu pomocí stavebních prvků (obklady, podlahy, otvorové prvky atd.), čalounění veškerého sedacího nábytku, doplňkové prvky nábytku (lišty, úchytky atd.) bude barevně laděno dle základního zvoleného barevného odstínu jednotlivých místností, případně dle stávajícího vybavení daných prostor
– bude řešeno v rámci realizace stavby s vybraným dodavatelem.
- 3) ROZMĚRY JEDNOTLIVÝCH PRVKŮ ZAŘÍZENÍ NA VÝKRESU JSOU ORIENTAČNÍ, URČENÉ JSOU VE SPECIFIKACÍCH.

		KIP spol. s r.o. LITOMYŠL INŽENÝRSKÁ A PROJEKTOVÁ ČINNOST TOULOVCOVO NAM. 156, 570 01 LITOMYŠL		VEDOUcí ZAKÁZKY ING. PETR ABSOLON	
VYPRACOVAL ING. JANA VĚNEČKOVÁ		MÍSTO STAVBY SADOVÁ 1385, ČESKÁ TŘEBOVÁ		ZODP. PROJEKTANT ING. JANA VĚNEČKOVÁ	
STUPEŇ DOKUMENTACE PRO PROVEDENÍ STAVBY		INVESTOR MĚSTO ČESKÁ TŘEBOVÁ		DATA 06/2017	
STAVBA PŮDNÍ VESTAVBA VČ. NOVÉHO VÝTAHU DDM ČESKÁ TŘEBOVÁ		VÝKRES DISPOZICE ZAŘÍZENÍ 3.NP		ZAK. Č. 3094-62	
MĚŘITKO 1:50		PROFESE D.2 VYBAVENÍ		Č.PARÉ	
				Č.VÝKR. D.2.6	